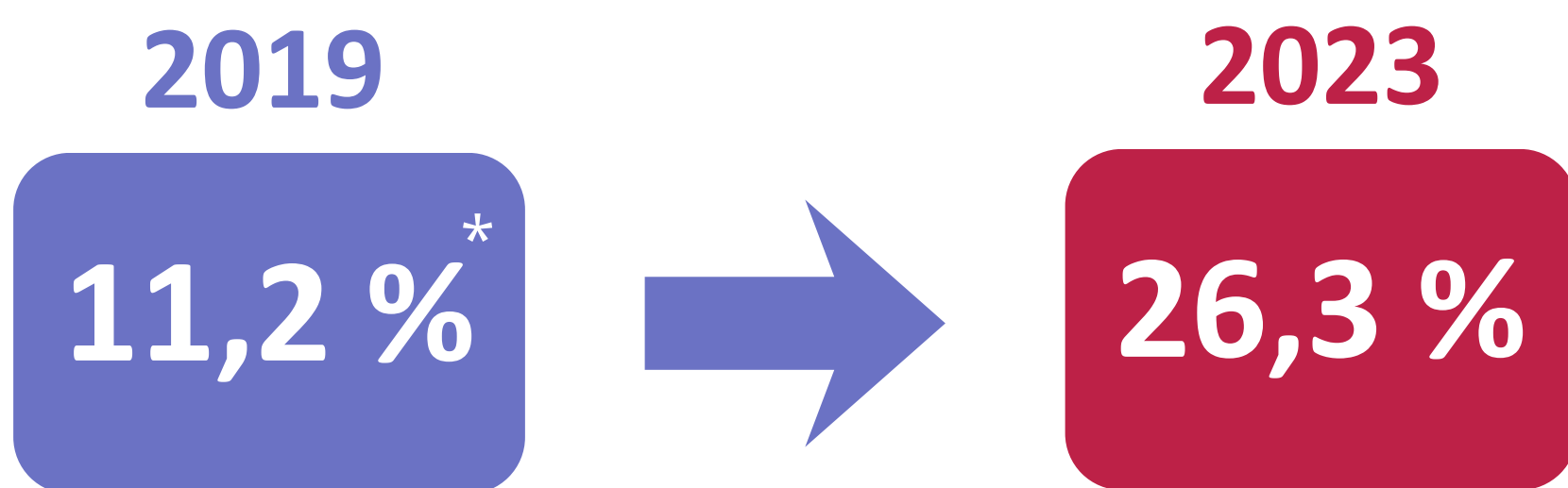


Insécurité alimentaire à Laval

L'insécurité alimentaire est définie comme étant « l'incapacité de se procurer ou de consommer des aliments de qualité, ou en quantité suffisante, de façon socialement acceptable, ou encore l'incertitude d'être en mesure de le faire » (Gouvernement du Canada, 2020).

La proportion de personnes vivant dans un ménage en situation d'insécurité alimentaire est en hausse à Laval.



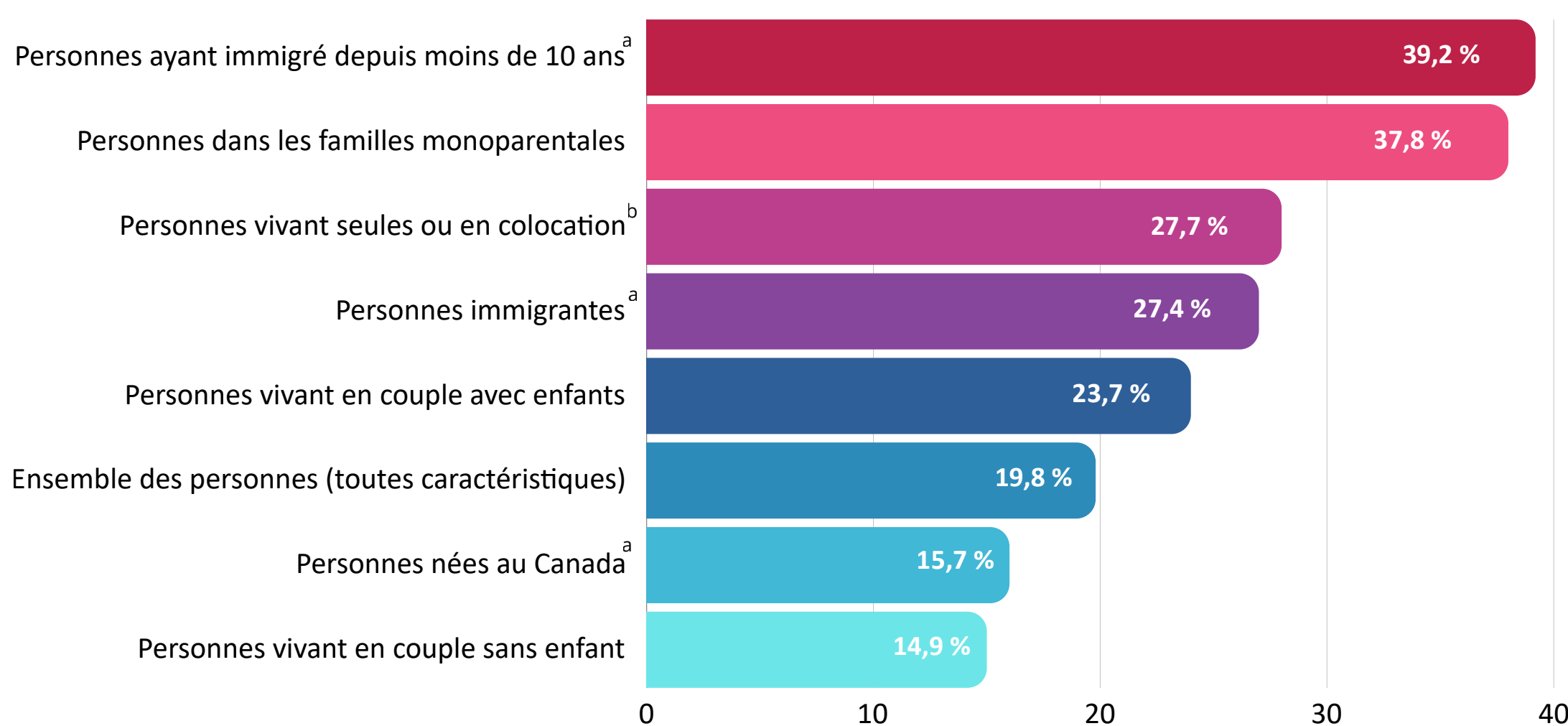
* Coefficient de variation supérieur à 16,6 % et inférieur ou égal à 33,3 %.
La valeur doit être interprétée avec prudence.
Source : Statistique Canada, Enquête canadienne sur le revenu (ECR), 2019 à 2023.

1 personne sur 4
vit dans un ménage en
situation d'insécurité
alimentaire à Laval

On estime qu'environ **122 000 personnes lavalloises, dont 29 000 enfants,** vivaient dans un ménage en situation d'insécurité alimentaire en 2025.

Source : Labranche, A. (2026). *Portrait lavallois de la sécurité alimentaire* (Éd. 2026). Direction de santé publique, Centre intégré de santé et de services sociaux de Laval. <https://www.lavalensante.com>

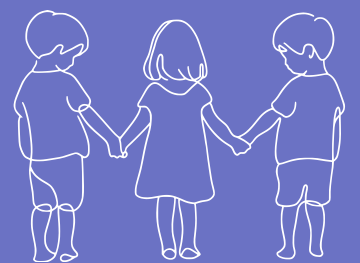
Proportion de personnes vivant dans un ménage en situation d'insécurité alimentaire, selon certaines caractéristiques sociodémographiques, ensemble du Québec, 2023



^a : Personnes âgées de 15 ans et plus.
^b : Personnes âgées de moins de 65 ans.
Source : Statistique Canada, Enquête canadienne sur le revenu (ECR), 2023.

1 enfant sur 3

vit dans un ménage en situation d'insécurité alimentaire



En 2023, près d'un enfant sur trois (32,1 %) vit dans un ménage en situation d'insécurité alimentaire à Laval.

Cela ne signifie pas nécessairement une privation directe pour l'enfant, puisque dans environ le tiers de ces ménages l'insécurité alimentaire touche uniquement les adultes. Néanmoins, les enfants demeurent exposés à des effets indirects lorsque c'est le cas.

Source : Statistique Canada, Enquête canadienne sur le revenu (ECR), 2023.

Pour consulter le portrait complet, cliquez ici : [Portrait de la sécurité alimentaire](#)