



---

# **Production agroalimentaire : une hausse mondiale qui affecte le marché local**

*Pascal Thériault, agr., M.Sc.*

*24 mai 2012*



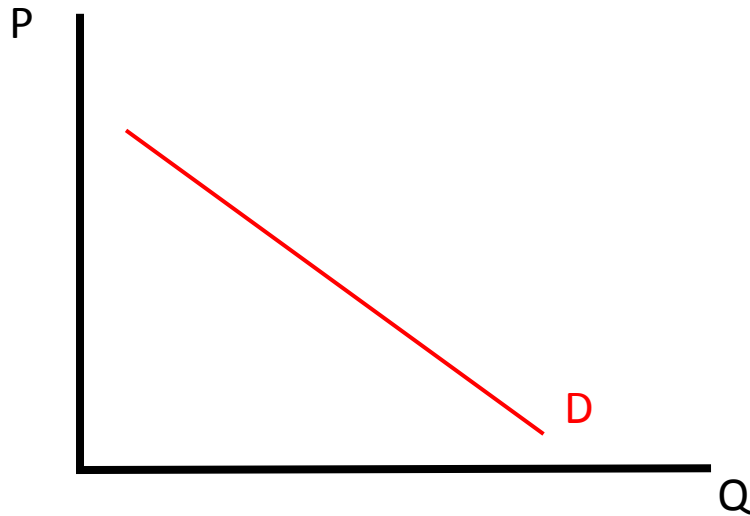
# Plan de présentation

---

- Notion de science économique
- Grands facteurs mondiaux
- Retour en arrière sur 2007 et 2009
- Ce que le futur nous réserve
- Dans notre assiette

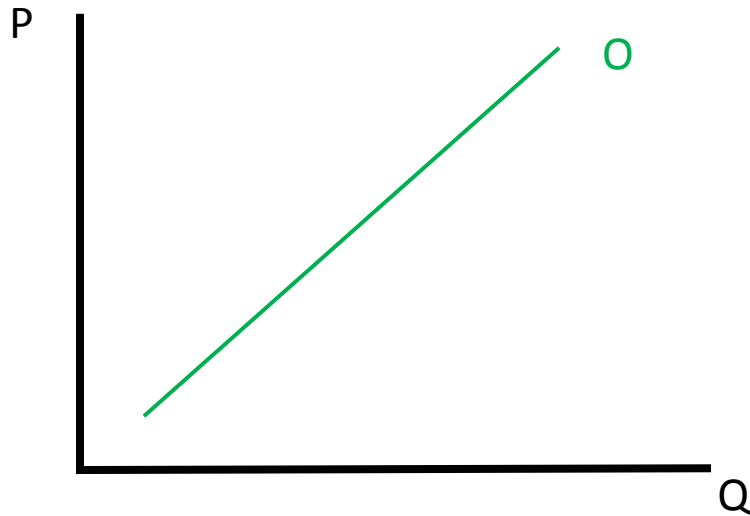
# Notion d'économie

- La demande est normalement décrite comme ayant une relation inverse



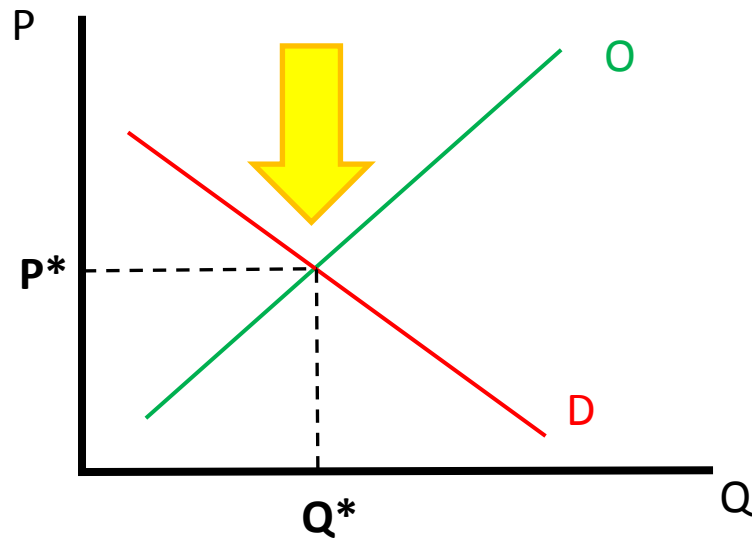
# Notion d'économie

- L'offre pour sa part a une relation directe, plus le prix est élevé, plus la quantité augmente



# Notion d'économie

- L'équilibre (le prix et la quantité) se trouvera donc au point...d'équilibre



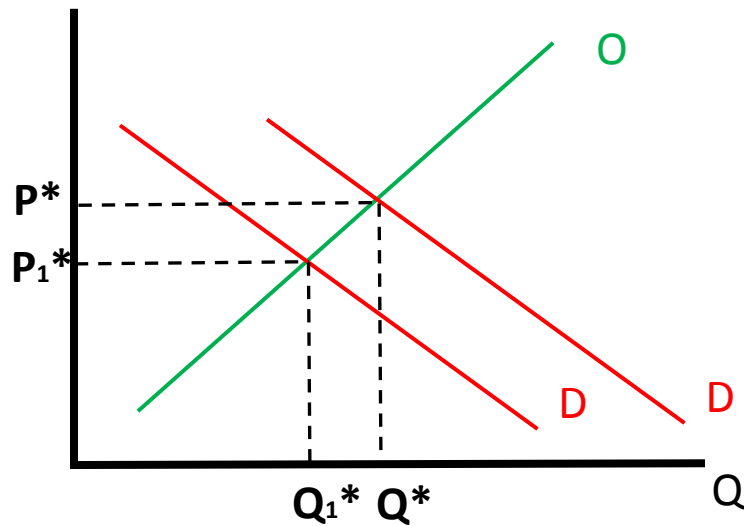
# Les grands facteurs mondiaux

---

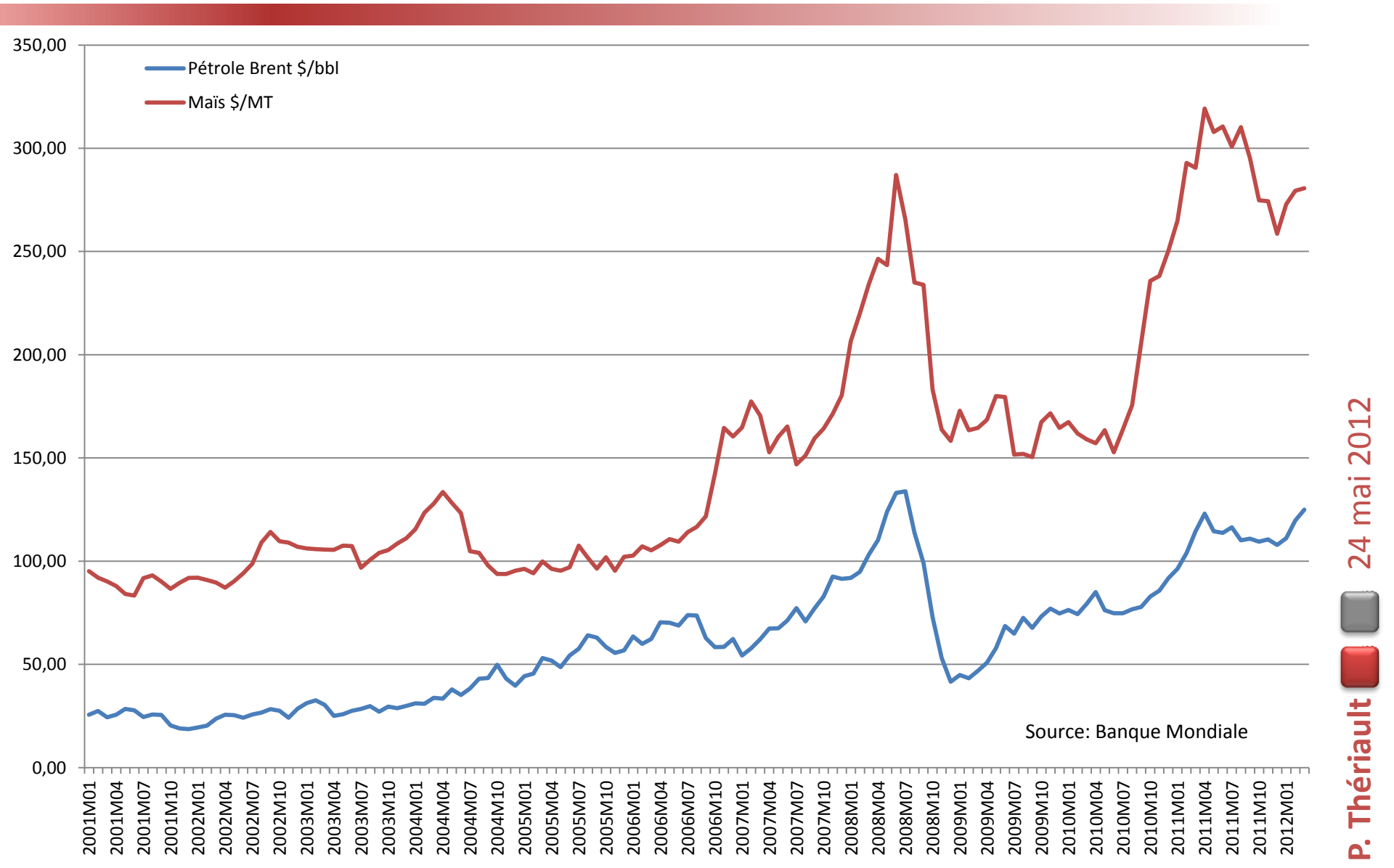
- Augmentation du prix du pétrole
- Urbanisation du BRIC
  - Augmentation du revenu par habitant
  - Changement des habitudes de consommation
- Utilisation du grain pour faire des biocarburants
- La spéculation

# Les grands facteurs mondiaux

- Augmentation du prix du pétrole



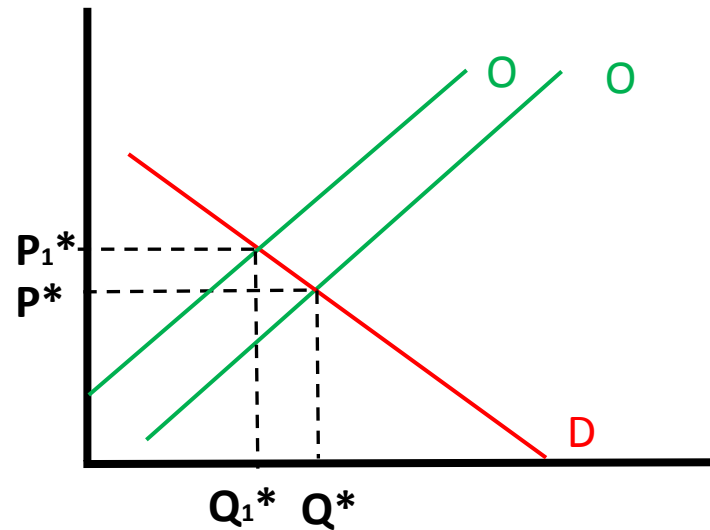
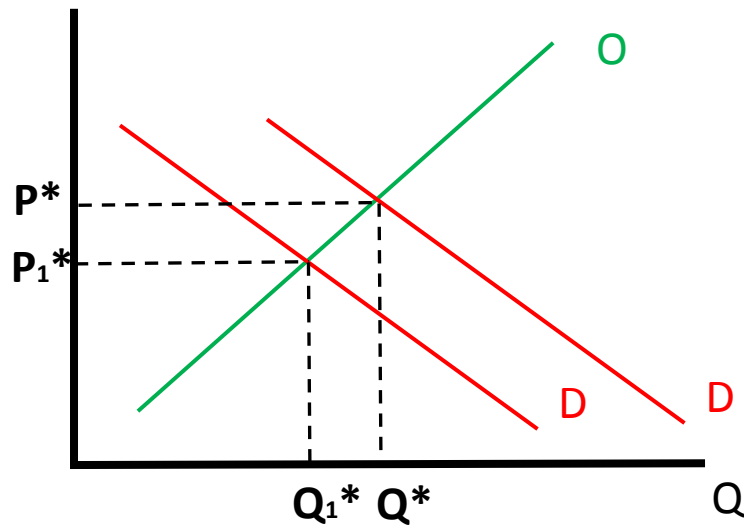
# Les grands facteurs mondiaux





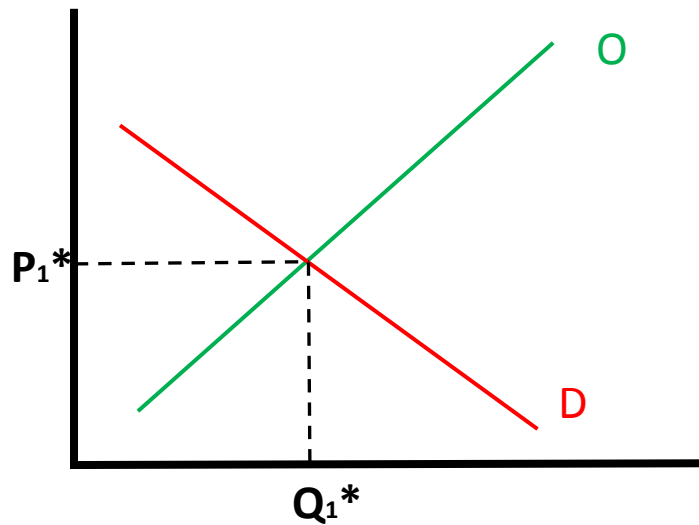
# Les grands facteurs mondiaux

- Urbanisation du BRIC...habitudes de consommation



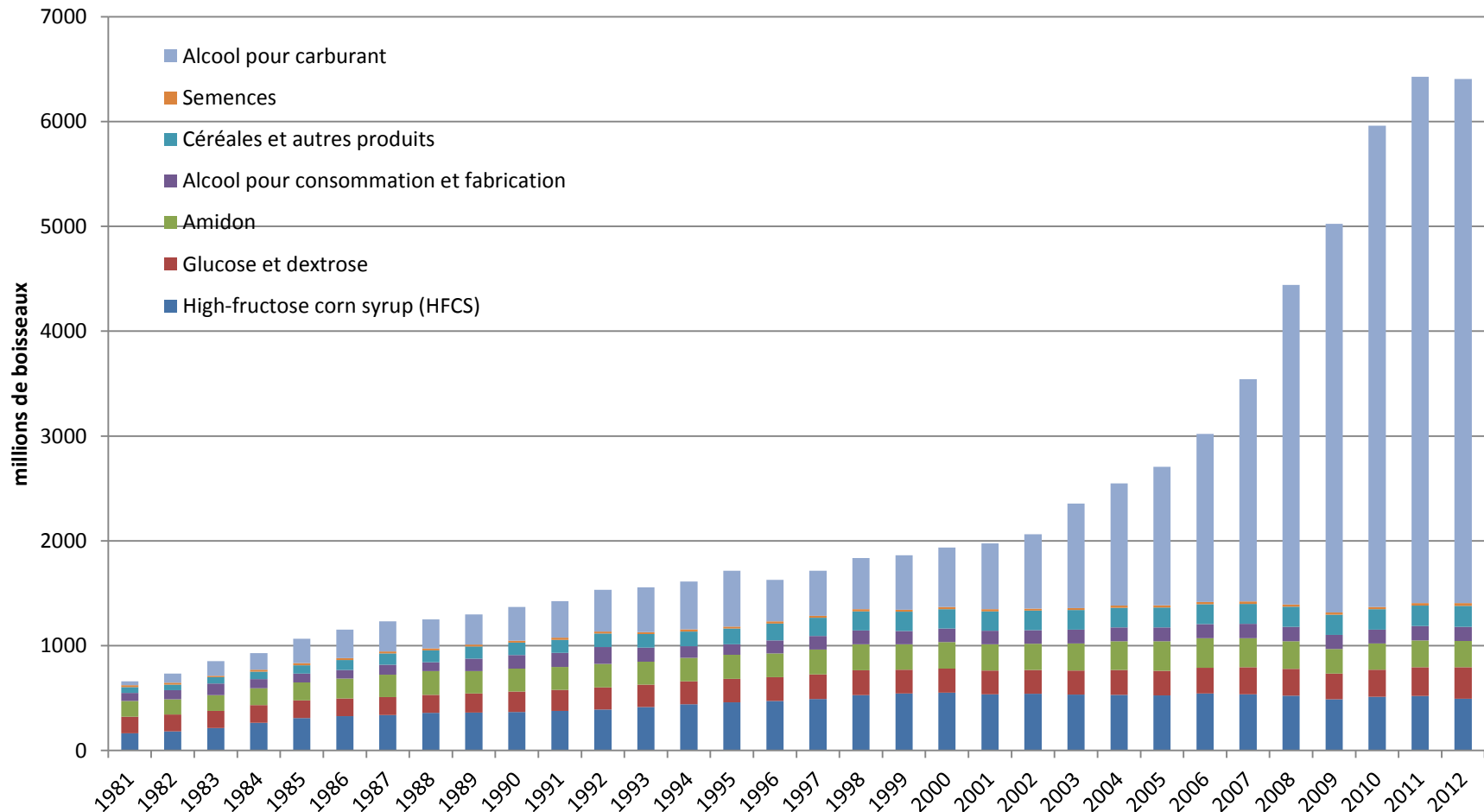
# Les grands facteurs mondiaux

- Utilisation du grain pour faire des biocarburants



# Les grands facteurs mondiaux

## • Utilisation du maïs aux États-Unis

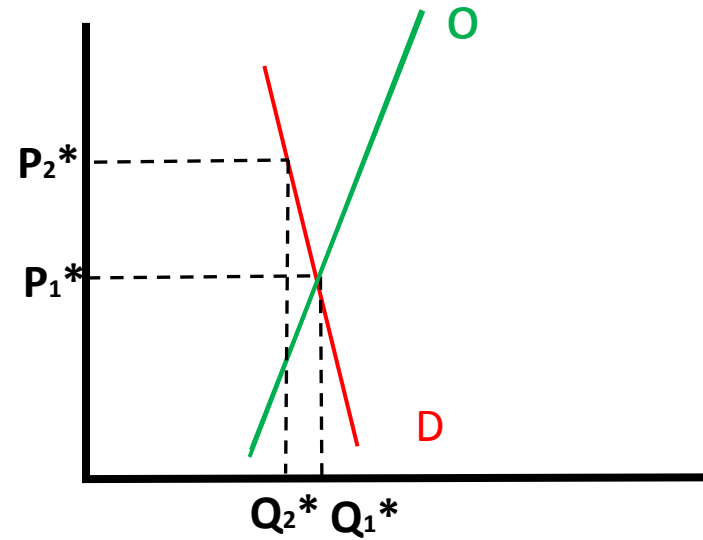
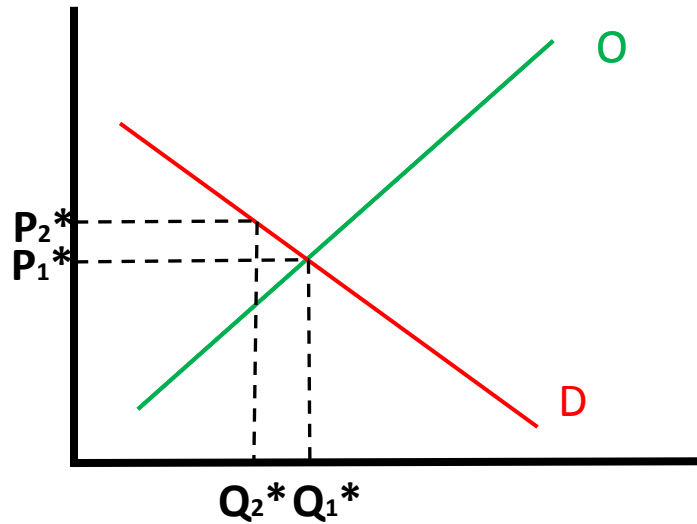


Source: USDA



# Les grands facteurs mondiaux

- La spéculation



# La crise alimentaire de 2007

---

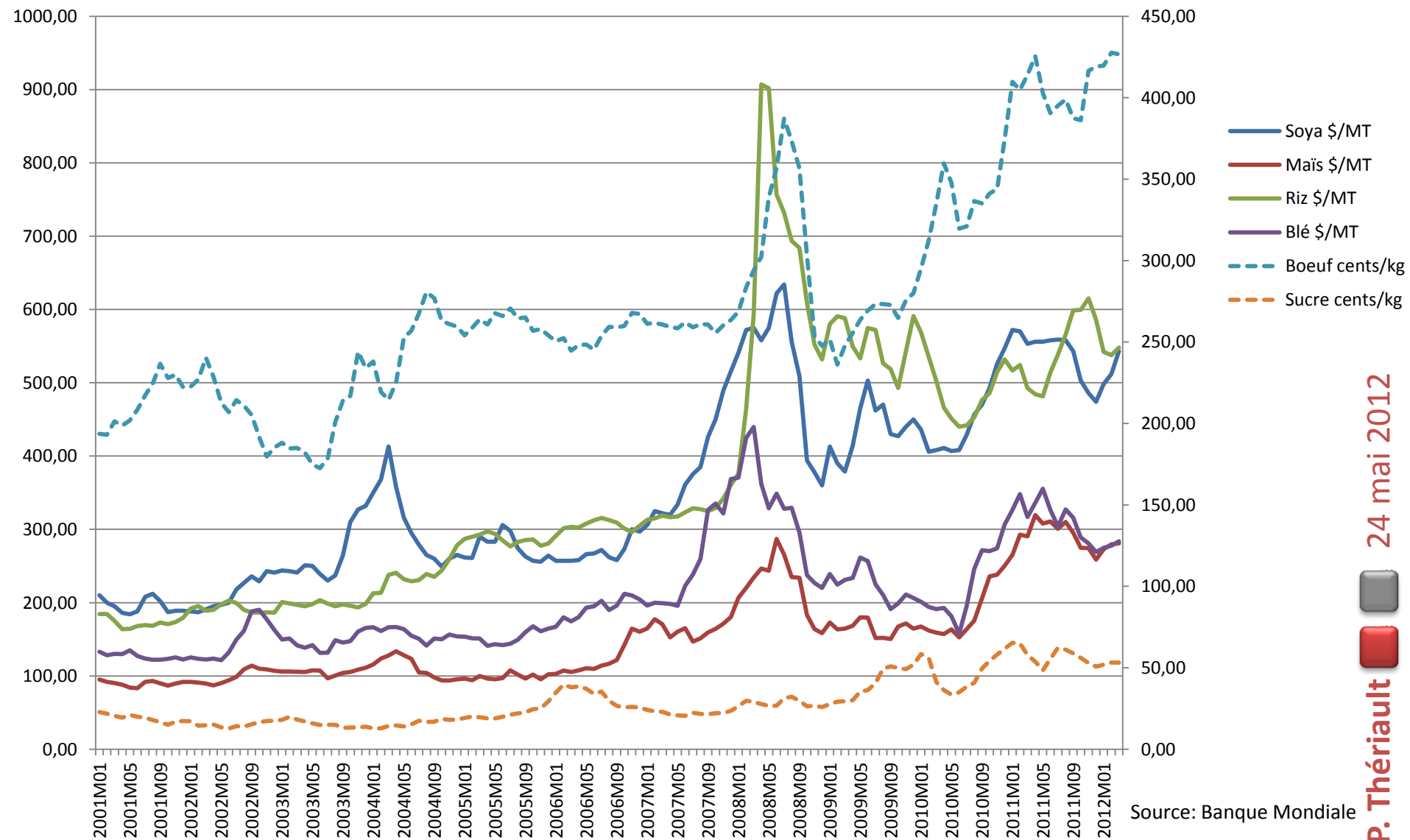
- En fait la crise de 2007 jusqu'au 2e trimestre de 2008.
- Les causes
  - Mauvaises récoltes
  - Augmentation du prix du pétrole
  - Changement de diètes
  - Inventaires relativement bas

# La crise alimentaire de 2009

---

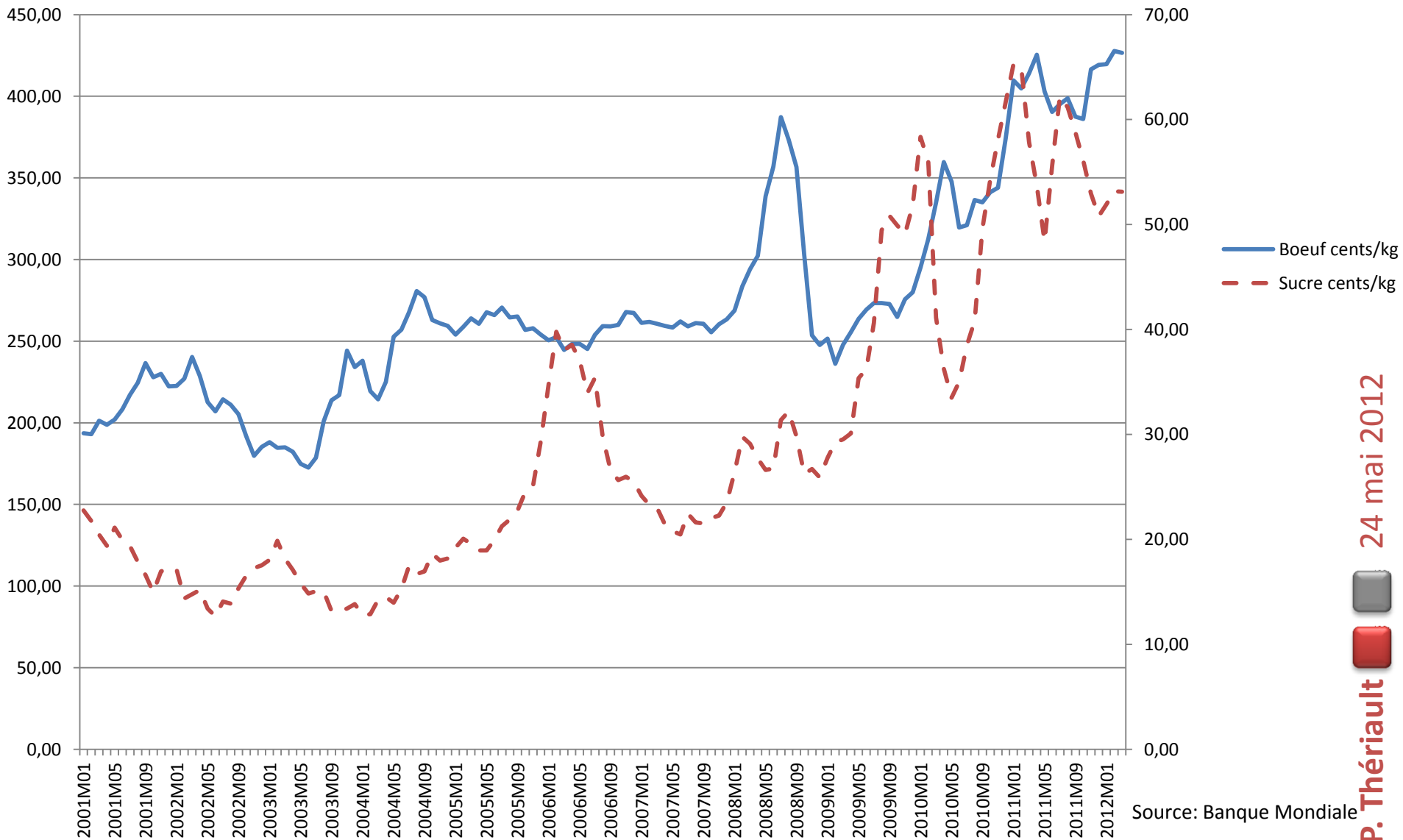
- Effet 2007
- Mauvaise récolte dans l'hémisphère nord
- Récolte inférieure aux attentes dans l'hémisphère sud
- Croissance économique (BRIC)
- Dévaluation du USD
- Augmentation du coût de la main d'oeuvre

# Les effets des crises sur les marchés



Source: Banque Mondiale

# Les effets des crises sur les marchés



Source: Banque Mondiale



# Et si on regarde en avant...

---

- Les économies du BRIC comptent déjà pour 40% de la population mondiale
  - Ces pays vont ajouter 200M de personnes avec des revenus supérieurs à 15 000\$ d'ici 2025
  - Plus les gens s'enrichissent, plus ils consomment...et plus ils consomment de viande

# Et si on regarde en avant...

---

- L'utilisation des denrées de bases comme valeur refuge....spéculation...
- Les biocarburants
- La fragilité des inventaires



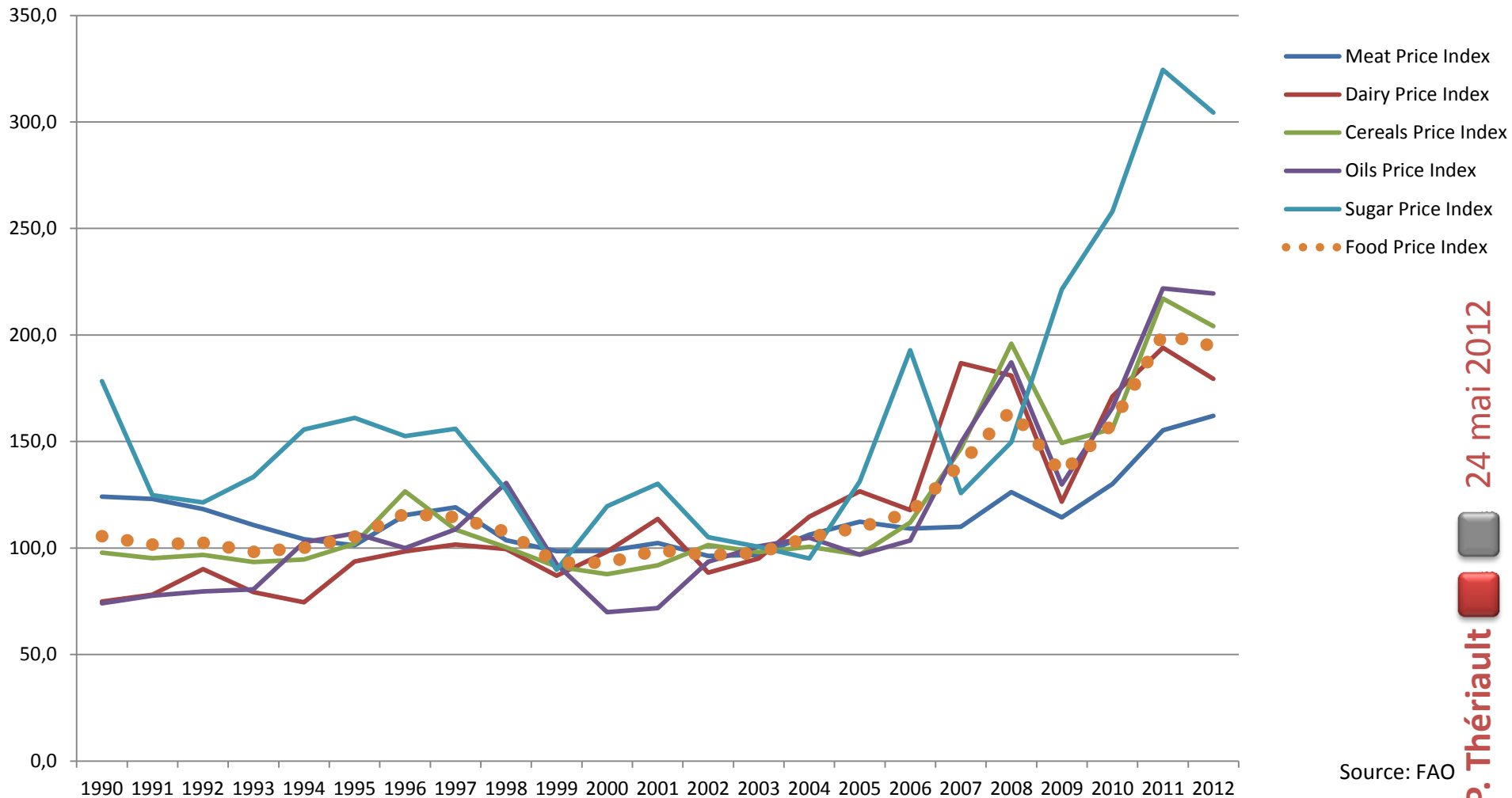
# Dans notre assiette

---

- Parce que le prix du pétrole augmente...
- Parce que le prix du maïs augmente ...
- Parce que le prix du blé augmente ...
- Parce que le prix de la viande augmente....
  
- Et parce que ces haussent semblent là pour durer...

# Dans notre assiette

- Cette hausse va se refléter dans notre assiette



Source: FAO

24 mai 2012



P. Thériault

# Questions?

---

