

CASAL

Comité d'action
en sécurité alimentaire
de Laval



Matinée biannuelle en sécurité alimentaire du CASAL

**L'accessibilité aux denrées alimentaires :
une priorité !**

1^{er} mai 2013: Centre communautaire St-Joseph

Objectifs de la Matinée

- 1) Faire le point sur la problématique de la sécurité alimentaire à Laval et mieux comprendre les inégalités dans l'accès aux denrées alimentaires pour les Lavallois;
- 2) Dresser le portrait des ressources disponibles à Laval;
- 3) Présenter quatre projets novateurs;
- 4) Discuter de de ces projets et de la problématique de l'accès aux denrées.

Données sur l'insécurité alimentaire à Laval



L'insécurité alimentaire, c'est quoi au fait ?



- Lorsque vous avez **peur de manquer de nourriture** ;
- Lorsque vous devez faire des **compromis** sur la **qualité** ou la **quantité d'aliments consommés**.
- Lorsque votre **consommation alimentaire** est **réduite** ou que vos **habitudes alimentaires** sont **perturbées**.

Qui sont les lavallois en situation d'insécurité alimentaire ?

- Actuellement (2013), environ 19 000 lavallois vivent dans un ménage en situation d'insécurité alimentaire;
- Environ 3700 ménages avec enfants (18 ans et moins) sont en en situation d'insécurité alimentaire.

Sources :

- ESCC de Statistique Canada (2007-2008)
- Recensement de 2011 (Stat Can)
- Perspectives populationnelles 2013 (ISQ)



Causes de l'insécurité alimentaire

- Lorsque notre **revenu** ne nous permet pas d'acheter de la nourriture en quantité ou en qualité suffisantes;
- Lorsque nous sommes éloignés des sources d'**approvisionnement** en nourriture;
- Lorsque nous devons consacrer une part trop importante de notre revenu à notre **logement**;

Causes de l'insécurité alimentaire (suite...)

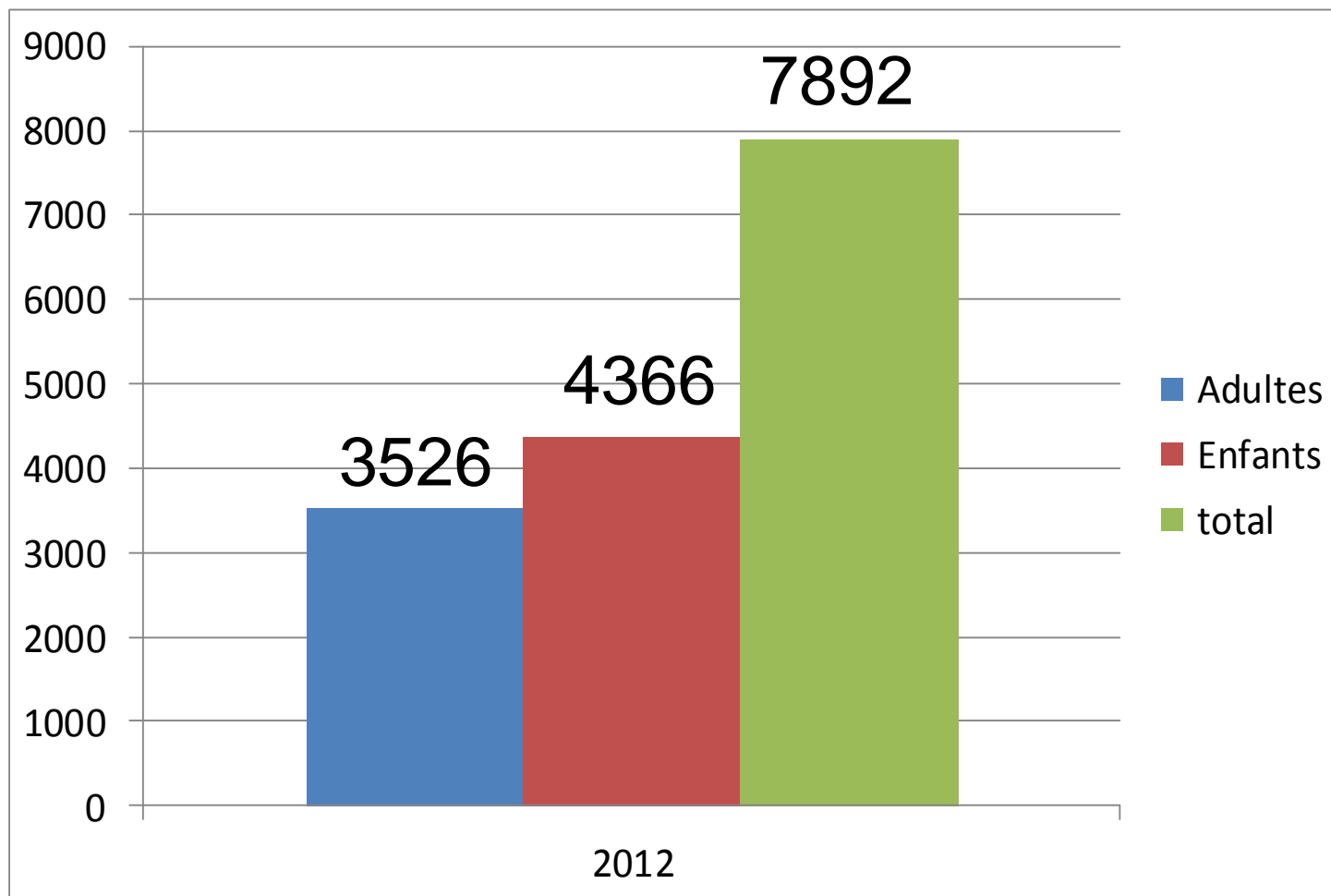
- Lorsque nos **connaissances** et nos **habiletés culinaires** ne nous permettent pas de manger sainement à faible coût;
- Lorsque le système alimentaire de notre localité ne peut garantir la **disponibilité des aliments** de façon durable.

Populations les plus vulnérables

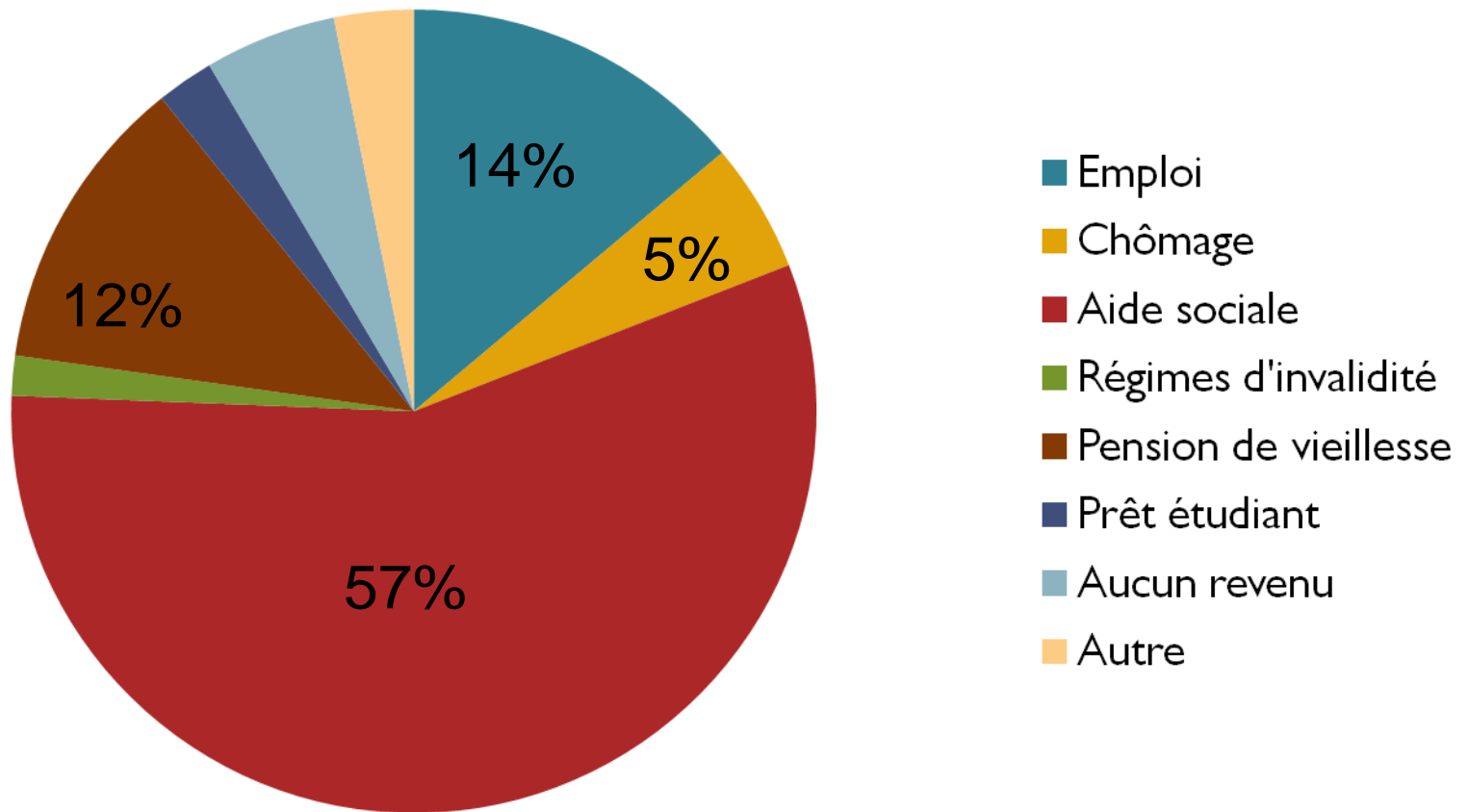
- Les personnes vivant sous le seuil du faible revenu;
- Les personnes qui ont un faible taux de scolarité;
- Les familles monoparentales;
- Les personnes qui vivent seules;
- Les aînés;
- Les immigrants récents.



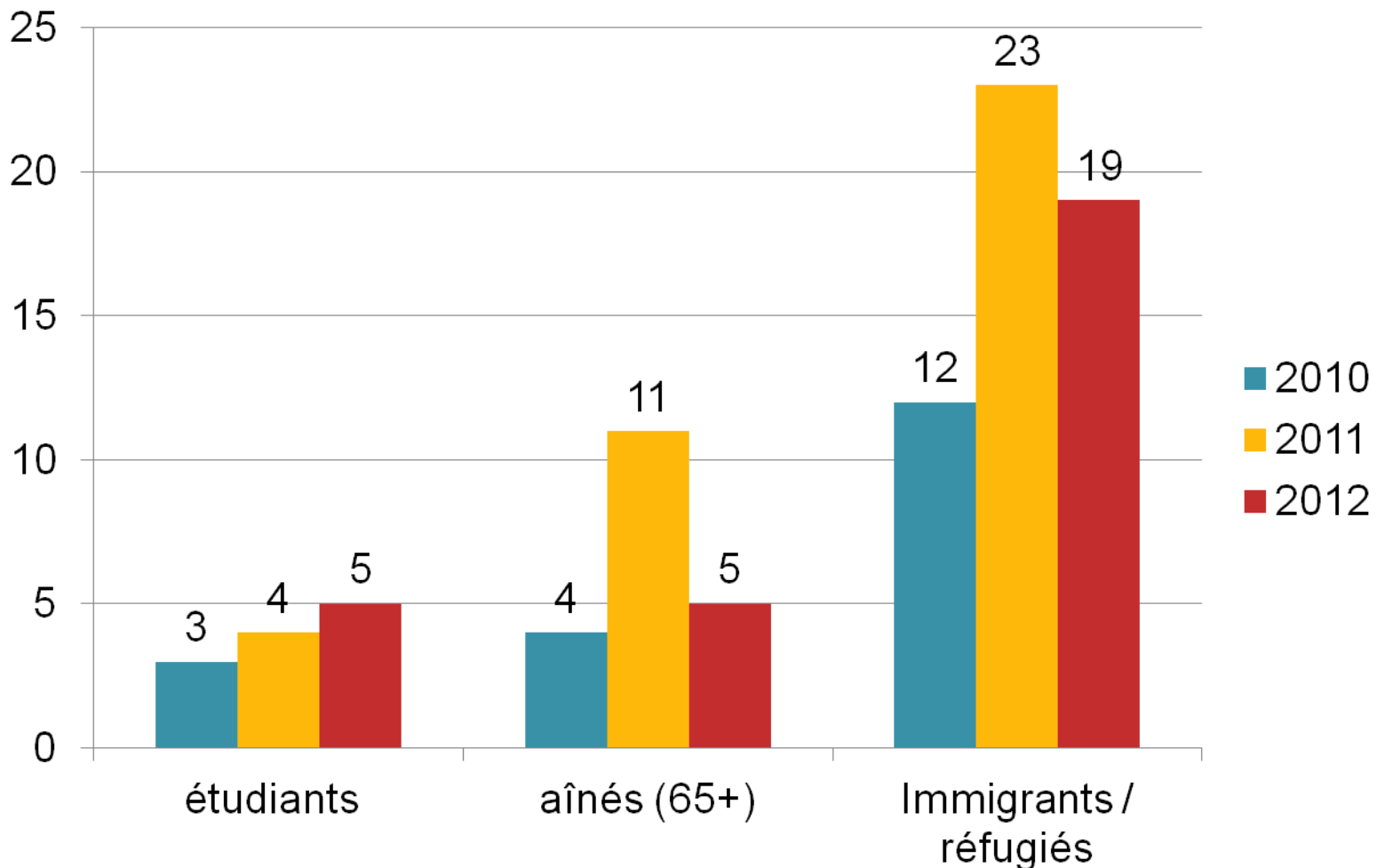
Bilan faim – Mars 2012 (Laval) : 18 818 dépannages



Bilan Faim (Mars 2012) - Laval - Principales sources de revenu



Bilan Faim (Québec) - Points saillants sur quelques profils de personnes aidées (%)

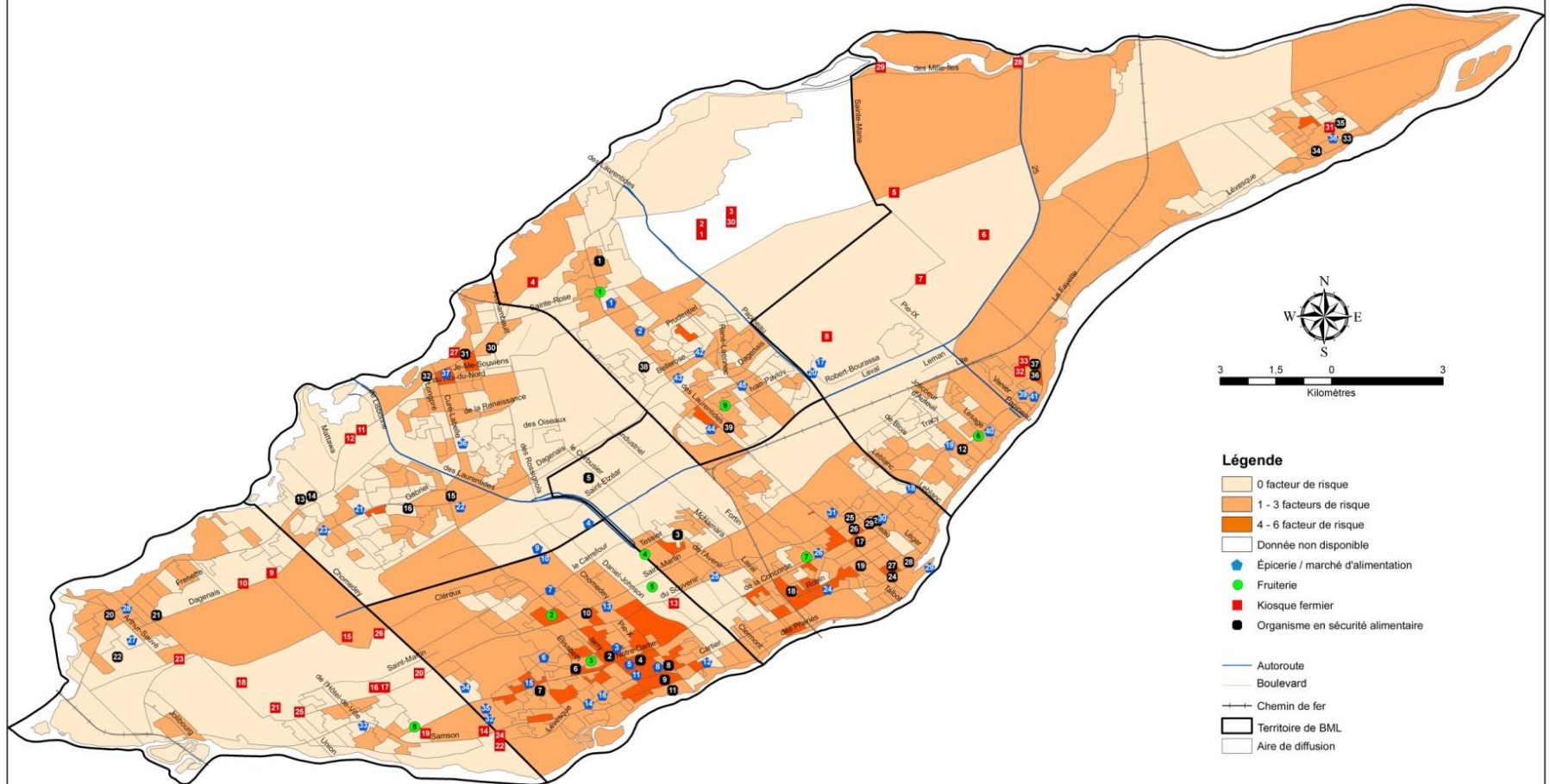


Ressources diversifiées, organismes engagés



Où sont les ressources ?

Carte de la disponibilité alimentaire à Laval (2012)



Sources :
Statistique Canada, Recensement 2006
Comité d'action en sécurité alimentaire de Laval, Répertoire de la disponibilité alimentaire, mise à jour juillet 2012
Ville de Laval, Limites des territoires de BML

Dépannage alimentaire



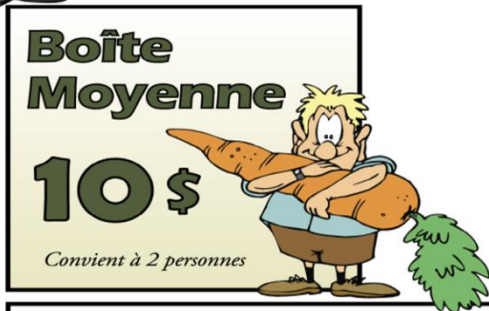
- 12 organismes
 - Société St-Vincent-de-Paul
 - Paroisses catholiques et autres communautés religieuses

Aide alimentaire en milieu scolaire



- Centre de bénévolat et moisson Laval : 27 écoles
- Enfants d'Abord : 4 écoles
- Club des petits déjeuners : 10 clubs (664 enfants inscrits)

Bonne boîte, bonne bouffe



Réseau de distribution: 12 points de chute à Laval



Agriculture urbaine



12 organismes communautaires offrent
des activités de jardinage collectif
et / ou communautaire

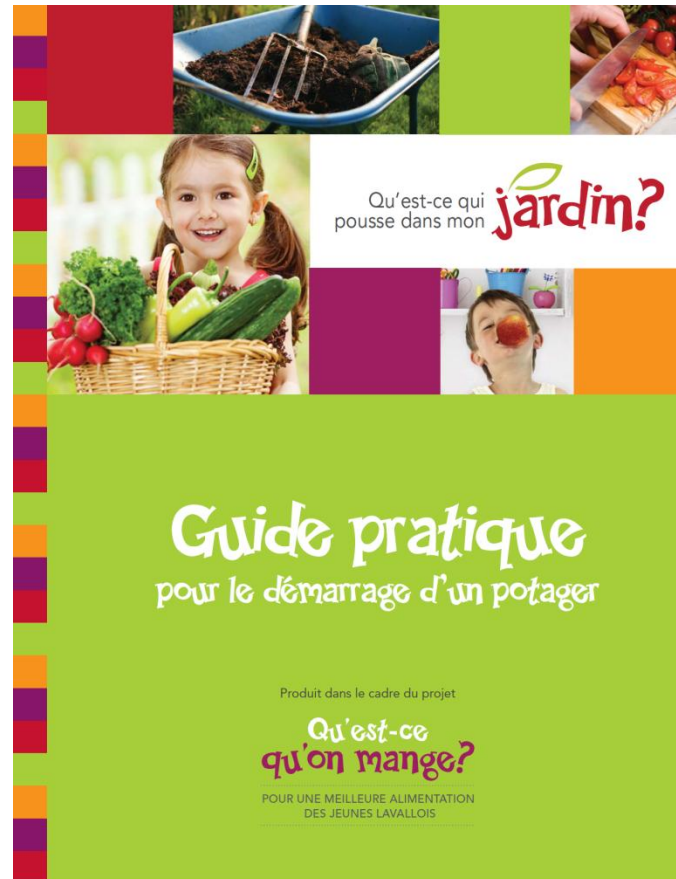


Ateliers de jeunes pousses dans les écoles



Organisme Enfant d'Abord

Qu'est-ce qui pousse dans mon jardin ?



Marchés de quartier

Trois marchés de quartier ont été actifs durant la saison des récoltes 2012



Cuisines collectives

12 organismes lavallois offrent des activités de cuisine collective sur une base régulière.



Ateliers culinaires et formations

- Dans la plupart des organismes qui offrent des activités de cuisines collectives;
- Soutien des Regroupements locaux de partenaires de Québec en forme;
- Projet régional en saine alimentation



Popotes roulantes



9 organismes très actifs !

Épiceries solidaires

À Laval, seul l'organisme **Enfant d'Abord** offre un service qui s'apparente à celui d'une épicerie solidaire.



Autres activités

- Paniers de Noël (4 organismes);
- Bons d'achat alimentaire (SSVP);
- Transport et accompagnement à l'épicerie (3 organismes);
- Traiteurs communautaires (3 organismes);
- Repas communautaires ou collectifs – réguliers ou ponctuels (19 organismes);
- Regroupement d'achat (RAOC).

Questions ???

MERCI !!!

Maude Bélanger
Coordonnatrice du CASAL