



REVITALISATION  
URBAINE  
INTÉGRÉE



Quartier **vert**  
du **MARIGOT**

# Agriculture urbaine: un levier de développement social

Colloque CASAL en sécurité alimentaire  
4 novembre 2015

Patrice Angeli, RUI Chomedey  
Anick Simard, BAAF de Place St-Martin  
Marc-André Larose, Quartier Vert du Marigot



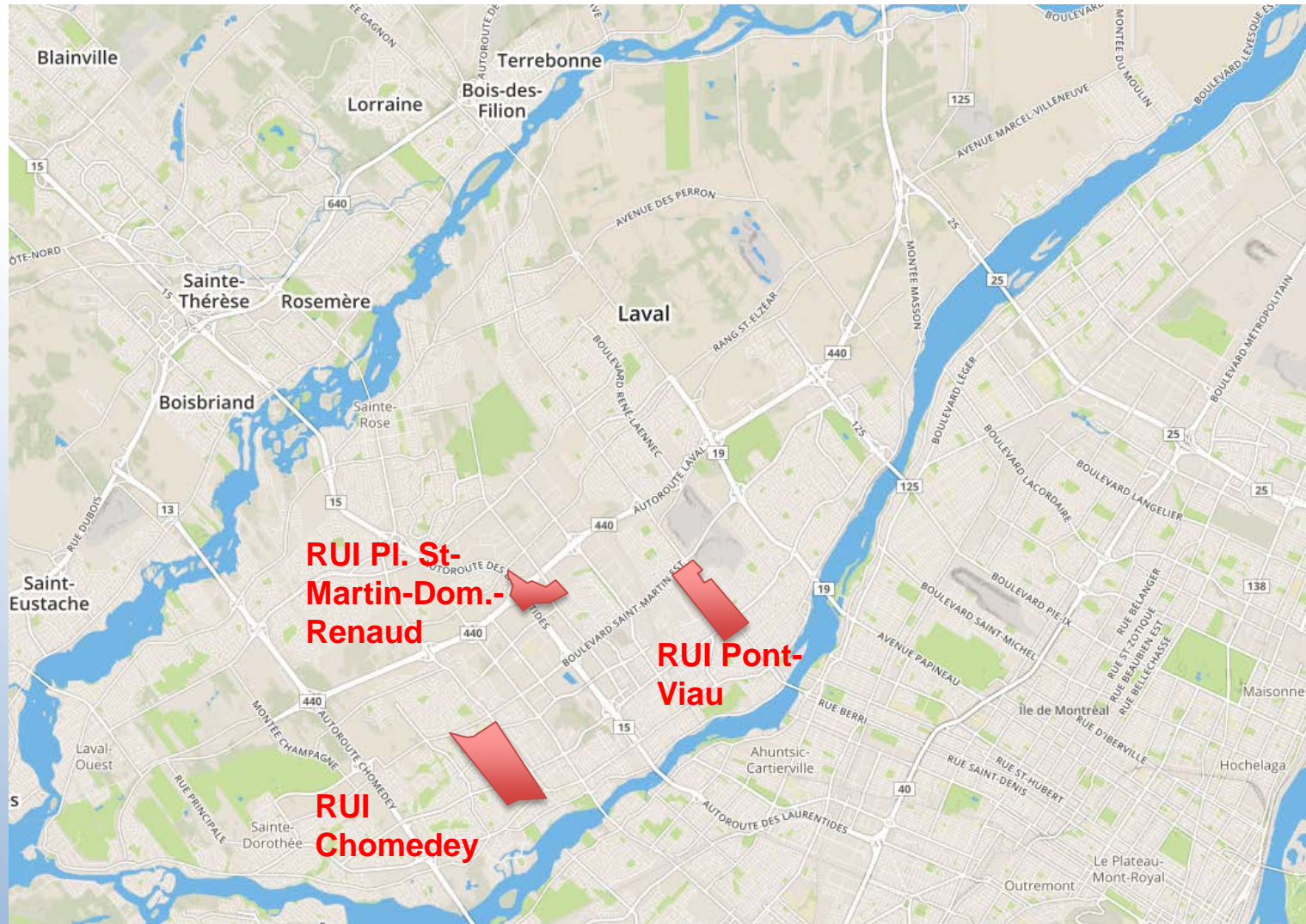
## Revitalisation Urbaine Intégrée - définition

La revitalisation urbaine intégrée (RUI) est une approche qui repose sur la concertation d'organismes communautaires, de citoyens ainsi que de représentants des secteurs privés et publics qui se réunissent afin de mettre en œuvre des actions visant l'amélioration des conditions de vie dans des secteurs défavorisés aux plans social et économique.

La participation citoyenne et l'empowerment sont au cœur de toutes les actions.



## Trois territoires à Laval :



# LA RUI EN ACTIONS

La *RUI* a pour objectif d'améliorer les conditions de vie et de lutter contre la pauvreté.

Chantiers majeurs:

- La sécurité alimentaire
- L'animation du quartier
- L'aménagement urbain



# Auto-cueillettes à la RUI de Chomedey

Porteur: Enfants d'Abord

## OBJECTIFS

- Rapprocher les producteurs locaux et les résidents de Chomedey
- Donner accès à des produits frais à faible coût
- Outiller les résidents



# Auto-cueillettes à la *RUI* de Chomedey

## RÉSULTATS:

- Cinq autocueillettes de fruits et légumes entre 2014 et 2015
- Près de 250 paniers
- Des centaines de participants
- Organisation d'ateliers pratiques pendant et après les sorties



# Auto-cueillettes à la RUI de Chomedey

## OUTILS:

- Ateliers pratiques
- Ateliers culinaires
- Livrets et dépliants





# Jardin communautaire de Place St-Martin

Projet porté par le Bureau d'aide et d'assistance familiale  
de Place St-Martin (BAAF)







REVITALISATION  
URBAINE  
INTÉGRÉE



Quartier vert  
du MARIGOT

# Jardin Collectif Bousquet

Une recette miracle ?



## Comment?

- Jardin Collectif Bousquet : provenance de l'idée
  - Forum social de Laval 2009 :
    - Pôle vulnérable du quartier.
    - En réponse au besoin de développement d'espaces verts dans Pont-Viau.



## QUI ?

- Organisme instigateur ?
  - Ce projet s'est inscrit dans le plan d'action 2012-2015 de la RUI Pont-Viau.
  - Le Quartier Vert du Marigot en est le fiduciaire.
- QVM
  - Initiative citoyenne issue du Forum social de 2009.
  - Fondation en 2011
  - 70 membres



## Qu'est-ce que ça mange en hiver ?

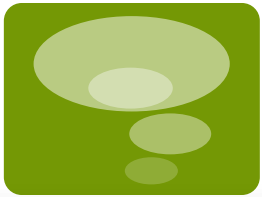
- Le jardin collectif est ainsi nommé puisqu'il consiste en une «parcelle partagée, mais non individuellement divisée [où] responsabilités, connaissances, travaux et récoltes sont partagés entre les participantEs» (Stiegman, 2004 : 16), c'est-à-dire exploitée par plusieurs personnes liées collectivement selon un projet commun (Boulianne, 1999 : 4).



# Pourquoi ?

5 thèmes principaux :

- 1. L'apprentissage
  - Volet formatif
- 2. L'aspect thérapeutique
- 3. L'insertion sociale
  - Briser la solitude et l'exclusion
- 4. La sécurité alimentaire
  - Une stratégie liée au développement social
- 5. L'autonomie
  - Bris de la dépendance aux systèmes de charité et de l'économie de marché en produisant leur propres aliments.





### Les compétences techniques :

- Acquisition progressive de connaissances, pratiques et techniques requises par l'action

### L'estime de soi

- L'auto-reconnaissance de la légitimité de l'identité propre
- L'auto-reconnaissance de sa propre compétence
- La reconnaissance de sa compétence par les autres

### La participation :

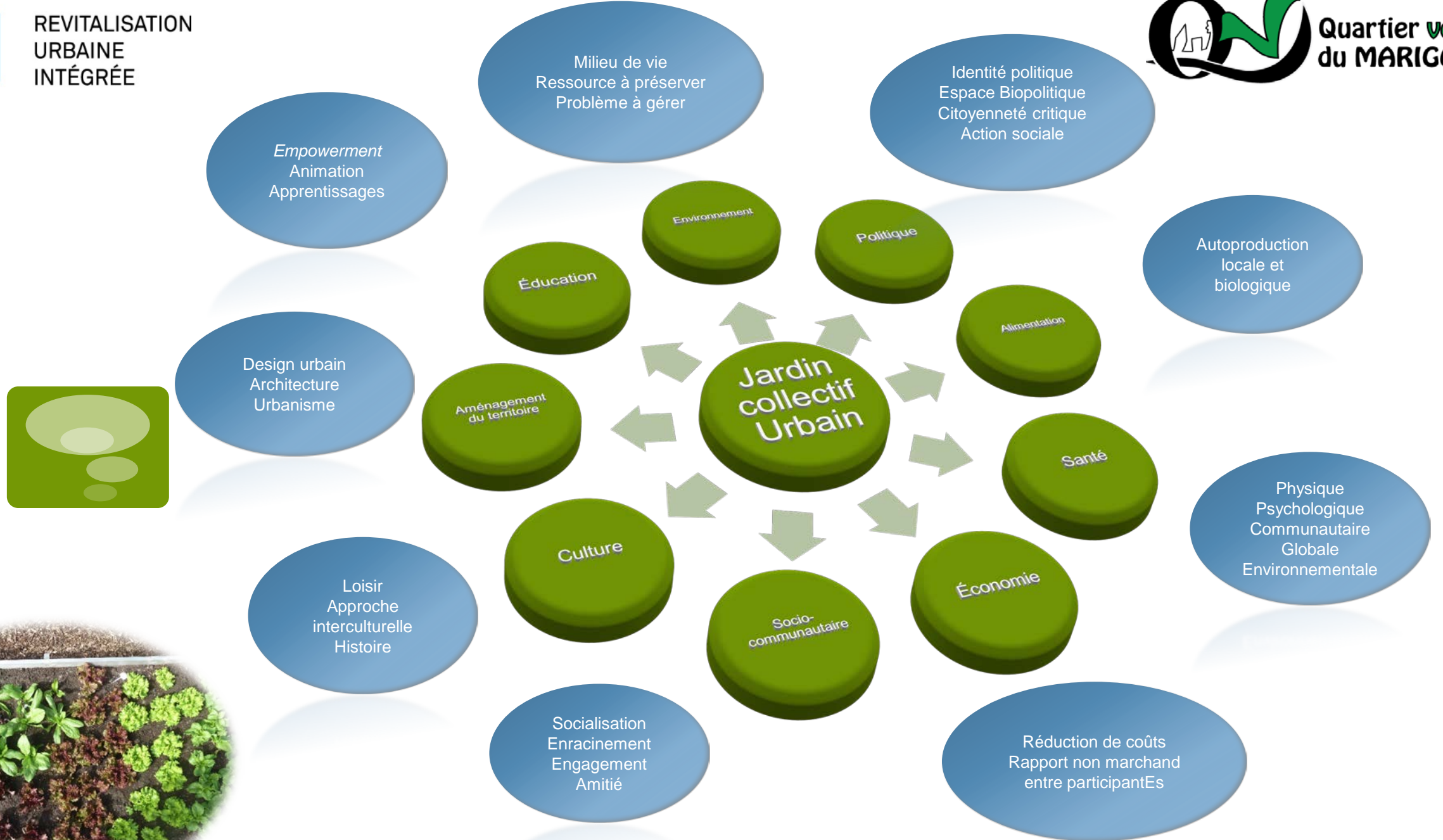
- L'assistance muette
- Droit de parole
- Droit d'être entendu
- Aval ou refus de consentement

### La conscience critique :

- La conscience collective
- La conscience sociale
- La conscience politique

## « Empowerment »

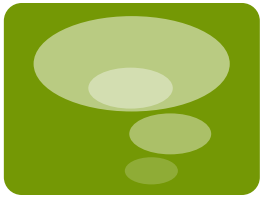
Processus par lequel une personne (re)développe son pouvoir d'action pour améliorer sa qualité de vie, son milieu et sa société (Stiegman, 2004)



*Les multiples dimensions du jardin collectif urbain,  
inspiré de Duchemin et al. (2009)*

## Utopie ?

- 4 critiques majeures : est-ce que ça s'applique au jardin Bousquet ?



### 1. Division sexuelle du travail

- Majorité de femmes (sans emplois, non rémunérée)
  - Amener de la jeunesse féministe !

### 2. La division du travail

- Schisme entre le « vouloir » et le « faire »
- Membres peu intégrés à la planification et aux prises de décisions.
  - Tributaires d'organisations légalement constituées et n'ont pas d'existence autonome

### 3. L'inefficacité économique

- Pertinence économique en raison du temps qu'il accapare

### 4. La stabilité face à l'implication des jardinierEs





## C'est beau la théorie mais encore...?

- Le jardin Bousquet : culture en bacs (24) planifiée pour 25 jardinières/iers.
  - 1<sup>ère</sup> année :
    - Aucune structure – 3 personnes à la retraite constituent le noyau structurant
    - 2 rencontres semaines
    - 4 ateliers par saison
    - Grande dépendance face à l'animatrice/teur.
    - Ont commencé 25 pour finir 13 la 1<sup>ère</sup> année.
    - Liste d'attente floue
    - Budget : 50 000 \$



## C'est beau la théorie mais encore...?



- 2<sup>ème</sup> année :
  - 1<sup>ère</sup> rencontre :
    - Tour de table qui confirme la théorie
    - Rapidement nous devenons 25
    - Besoin de structures ? NON!
  - 2<sup>ème</sup> rencontre :
    - C'est dur d'auto-gérer 25 personnes.
    - Perte de contrôle
    - Besoin de structures !
    - Proposition d'élire 3 personnes ressources
    - Divisions des tâches par équipe en rotation
- Outils de développement:
  - animations :
    - Ateliers : apiculture, Horticulture
    - matériaux, calendriers, plans, soutien aux jardiniers, blogue, facebook, (communications)...
  - Démarche d'autonomisation du groupe
    - Lentement mais surement (3 ans)



## Références :

- Duchemin, É. et *al.* (2009). Urban agriculture : multi-dimensional tools for social development in poor neighbourhoods. *Field. Actions Sciences Repertory*, 2, 1-8.
- Boulianne, M. (2001). L'agriculture urbaine au sein des jardins collectifs québécois : Empowerment des femmes ou "domestication de l'espace public"? *Anthropologie et Sociétés*, 25(1), 63-80.



*“ Un pessimiste voit la difficulté dans  
chaque opportunité;  
un optimiste voit l’opportunité dans  
chaque difficulté. ”*

Winston Churchill

